

## WEG Kits de Protección de Rodamientos

BPK con soluciones de puesta a tierra del eje proporcionado Helwig Carbon

## WEG BPK

### Beneficios

- Proporciona una ruta de resistencia ultra baja a corrientes de eje que dañan el suelo.
- Escobilla de grafito plateado larga duración.
- Proporciona más de 10 años de protección contra daños EDM.
- Maneja el modo común y alta frecuencia corrientes con facilidad
- Cuerpo de latón duradero para soportar aplicaciones duras.
- Fuerza de resorte positiva para contacto constante en ambientes contaminados
- Resistencia industrial, soporte de montaje duradero

### Riesgos

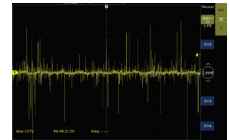
- Los motores de CA y CC con variadores de frecuencia (VFD) producen electricidad inducida corrientes en el eje del motor.
- Esta corriente busca el camino de menor resistencia al suelo que normalmente es a través de los cojinetes del motor.
- Cuando la corriente pasa por él se llevan a cabo arcos eléctricos que conducen a estrías, picaduras y Daño en el rodamiento.
- El estriado o daño en la superficie de rodamiento ruido, vibración y prematura falla del rodamiento.
- Esto puede llevar a tiempo de inactividad costoso y pérdida de ingresos.

### Solución

La tecnología BPK está probada para proporcionar el menos resistente camino a tierra para inducidas corrientes de eje. Los kits se desvían modo común y alto corrientes de frecuencia lejos de los rodamientos, protegiéndolos del daño EDM.

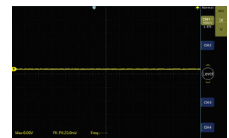
Resultados prueba de conexión a tierra del eje  
Realizado en 5HP, 460vac, 3Ph Inverter Duty  
Motor con VFD

Desprotegido

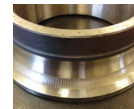


**21.5 VOLTS**  
Pico a Pico

Protegido por BPK



**1V**  
Menos que



Encuentra la pieza que necesitas rápidamente.

# Marco del Motor	# Marco del Motor
445_7T	HELWIG-905
447_9T	
444_5T	
L447_9T	
586_7T	
588_9T	HELWIG-907
364_5TS	
404_5TS	
364_5T	
444_5TS	
445_7TS	
447_9TS	
586_7TS	
588_9TS	HELWIG-910
L447_9TS	
404_5T	HELWIG-910
320_6T	HELWIG-912